

Technisches über Windenergieanlagen in Kürze:

Flächenbedarf: circa 0,5 ha

Nabenhöhe: 140 m

Rotordurchmesser: 117 m

Überstrichene Rotorfläche: 10.751 m²

maximaler Wirkungsgrad: 48%

Netto-Jahreserzeugung: 5,5 Mio. kWh

deckt Bedarf von 1.100 – 1.700 Haushalten pro Jahr

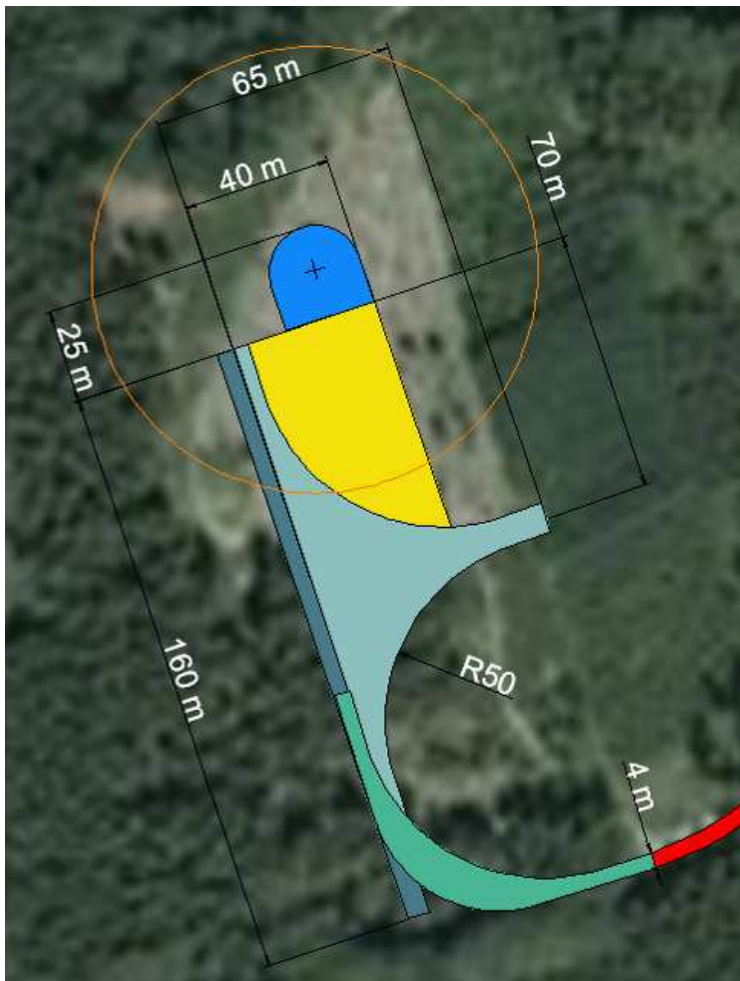
ersetzt Verbrauch von rund 1.250 – 1.900 t Steinkohle pro Jahr

spart rund 3.200 – 4.800 t CO₂-Emissionen pro Jahr

Abstand zur Wohnbebauung: mindestens 1.000 m

Abstand zur Gewerbebebauung: mindestens 600 m

Abstand untereinander: mindestens 800 m



Legende:

- ▶ Fundamentfläche (blau): Kreisdurchmesser ca. 25 m
- ▶ Kranstell- und Montagefläche (gelb): max. Fläche ca. 40 x 70 m
- ▶ Wendtrichter (hellgrau): Tiefe ca. 65 m, Kurvenradius ca. 50 m
- ▶ Kranausleger (dunkelgrau): max. Länge ca. 160 m
- ▶ Schleppkurve (grün): Kurvenradius innen ca. 50 m
- ▶ Zuwegung (rot): Nutzbreite ca. 4 m
- ▶ Rotorbereich (orange): Durchmesser ca. 120 m
- ▶ Über Nutzungsdauer freizuhaltende Fläche (hellgrün)